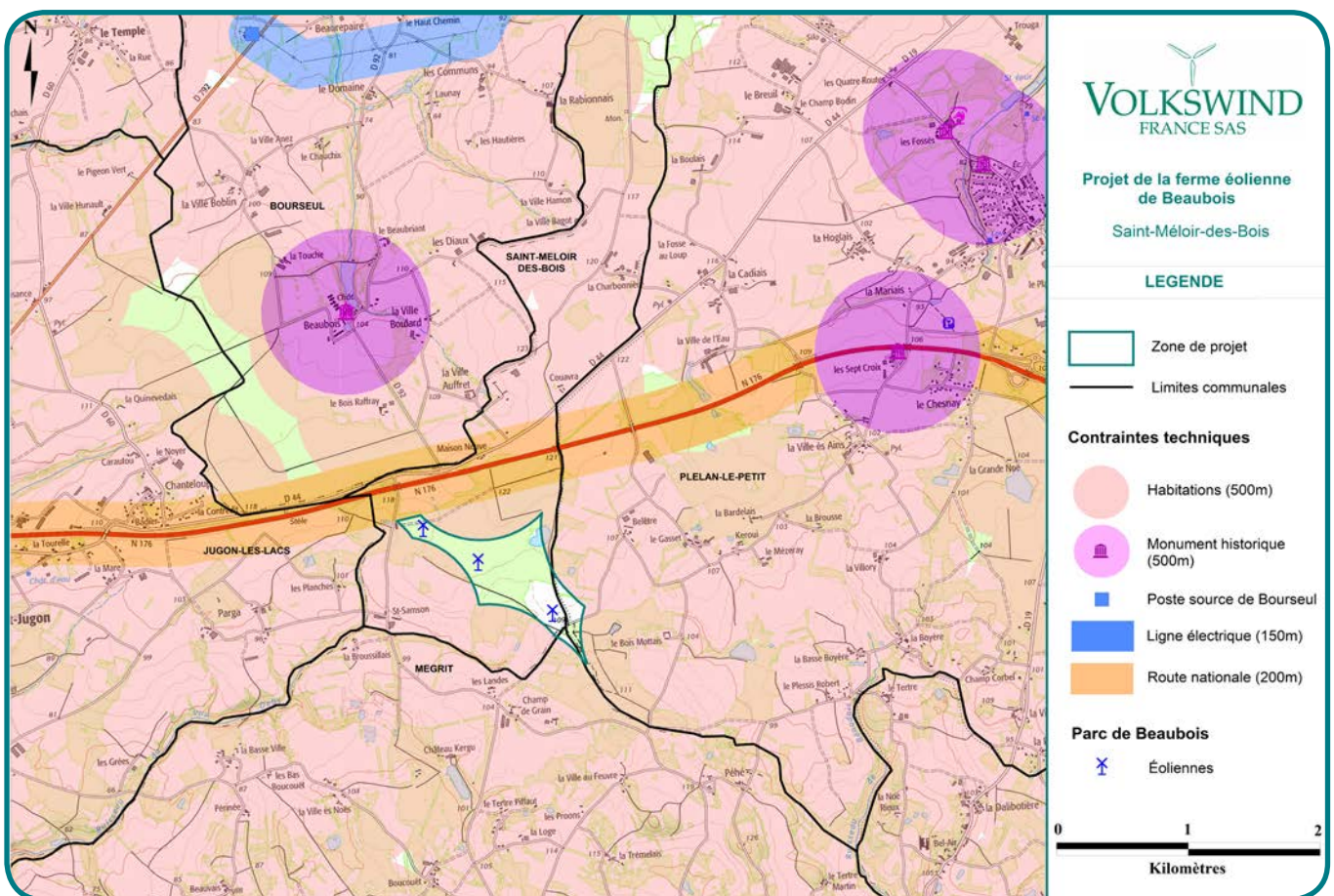


# Le projet de la ferme éolienne de Beaubois

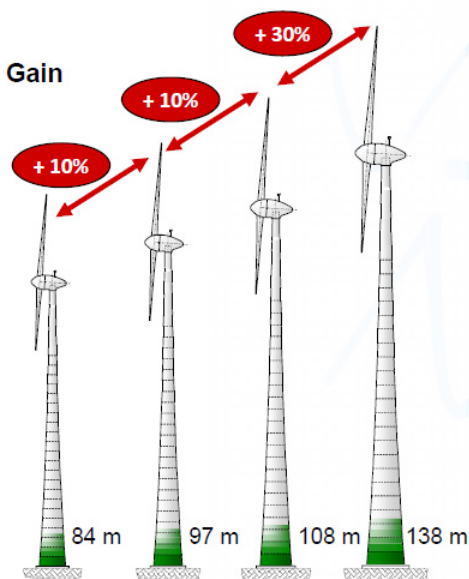
## Infos Projet

Début 2013	Premier contact avec le maire de Saint-Méloir-des-Bois pour l'informer de la volonté de Volkswind d'étudier la faisabilité d'un projet éolien sur la commune
Avril-Mai 2013	Présentation du projet au conseil municipal de Saint-Méloir-des-Bois et prise d'une délibération favorable pour l'étude du projet
2013 et 2014	Démarches foncières auprès des propriétaires et exploitants afin de valider la faisabilité du projet
Octobre 2014	Lancement de l'étude écologique
Mars 2015	Lancement de l'étude paysagère
Octobre 2015	Lancement de l'étude acoustique
2 Octobre 2015	Réunion publique à Saint-Méloir-des-Bois
Fin 2015	Consultation des services instructeurs pour connaître leurs avis et préconisations sur le projet
Printemps 2016	Dépôt prévisionnel de la demande de permis de construire et d'autorisation d'exploiter sous le régime de l'autorisation unique
1 <sup>er</sup> semestre 2017	Décision finale du Préfet

## Zone d'étude du projet éolien et ses contraintes



### Augmentation de la production en fonction de la hauteur de l'éolienne



### D'un point de vue acoustique

L'étude **acoustique** dont les relevés ont été réalisés du 26 octobre 2015 au 5 novembre 2015 (durée de 11 jours) à proximité des habitations les plus proches, définira si un plan de bridage est nécessaire afin de respecter l'arrêté du 26 août 2011.

Une fois le parc construit, des mesures de réception seront réalisées afin d'attester la conformité du parc.



# Le projet en images

## Depuis la D16 au nord de Dolo

Localisation	Sur la D16 proche du lieu-dit « la Chêne ès Choux » - Commune de Dolo
Distance à la première éolienne	5,5 kms
Orientation/Projet	Sud-ouest
Intérêt	Vue surplombant l'étang de Jugon



Point de vue



## Depuis le lieu-dit «Le Chapet» au nord de Plélan-le-Petit

Localisation	Sur la D19 au niveau du lieu-dit « Le Chapet » - Commune de Plélan-le-Petit
Distance à la première éolienne	4,5 kms
Orientation/Projet	Nord-est
Intérêt	Vue semi-éloigné – covisibilité avec le bourg de Plélan-le-Petit



Point de vue



## Depuis la route communale entre les lieux-dits «les Landes» et «Saint-Samson»

Localisation	Sur la route communale entre les lieux-dits « Les Landes » et « Saint-Samson » - Commune de Mégrit
Distance à la première éolienne	800 m
Orientation/Projet	Sud-ouest
Intérêt	Vue depuis les habitats proches



Point de vue

